

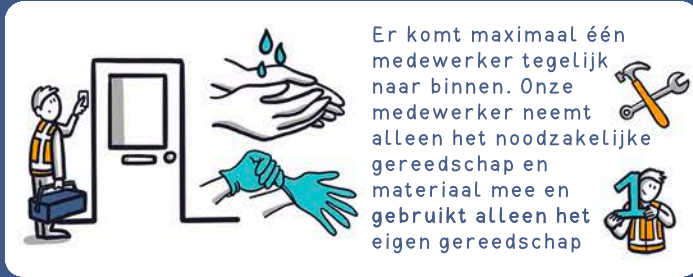
CONTACTLOOS SCHOUWEN EN MONTEREN

HOE DOEN WE DAT BIJ U THUIS VOLGENS RIVM-RICHTLIJNEN



Een medewerker van de netbeheerder en/of aannemer neemt met u contact op om een (voorlopige) uitvoeringsafspraken met u te maken. Een dag van te voren wordt u nogmaals gebeld om te verifiëren of de afspraak door kan gaan.

STAP 1



Er komt maximaal één medewerker tegelijk naar binnen. Onze medewerker neemt alleen het noodzakelijke gereedschap en materiaal mee en gebruikt alleen het eigen gereedschap

De medewerker desinfecteert zijn handen, trekt handschoenen aan en belt aan

STAP 2



De medewerker doet twee stappen achteruit

STAP 3



De medewerker wacht tot u open heeft gedaan en stelt zich voor

STAP 4



Medewerker vraagt of er geen belemmeringen en of beperkingen zijn om zijn werkzaamheden veilig uit te voeren.

STAP 6



De medewerker verricht de werkzaamheden, altijd op minimaal 1,5 meter afstand van u en uw huisgenoten. De medewerker doet een Laatste Minuut Risico Analyse. Na afloop reinigt hij de werkplek

STAP 4A



nee

Zo nee, dan vraagt hij of hij binnen mag komen

STAP 4B



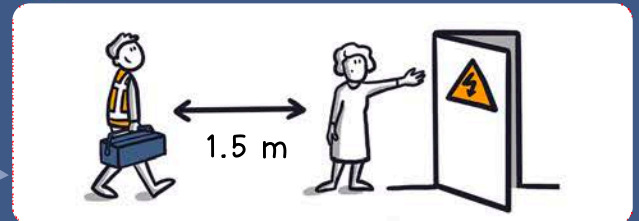
ja

STAP 7



De medewerker waarschuwt u zodra de werkzaamheden klaar zijn en vertrekt

STAP 5



De medewerker verzoekt u 1,5 meter afstand te houden en vrije toegang te verlenen naar de meterkast die vrij is van obstakels, deze te openen en samen met uw huisgenoten naar een andere ruimte te gaan

Zo ja, dan wenst de medewerker u beterschap en vertrekt. Op een later moment nemen wij dan opnieuw contact met u op

ALGEMENE RICHTLIJNEN GRAAG NU HANTEREN



ZO KUNNEN WE OP EEN VEILIGE MANIER TOCH DE (NOODZAKELIJKE) WERKZAAMHEDEN LATEN PLAATSVINDEN!